

# La Lucerna

CODICE ARTICOLO

VINWD1473

## PANNELLO ACCESSIBILE IN LEGNO AUTOMOBILE

### CARATTERISTICHE TECNICHE

- Parti in legno realizzate in lamellare di pino, abete di prima qualità senza nodi e di colore uniforme, con sezione trasversale di 90x90 mm, levigato, impregnato e verniciato. Protetto nella sezione verticale superiore con coperture in plastica resistente e in quella inferiore con ancore in acciaio zincato a caldo, queste fissano il legno al suolo senza il contatto diretto con il terreno, prevenendo lo sviluppo di marciume e aumentano così la sua resistenza al passare del tempo. Il legno utilizzato è certificato FSC. Pannelli realizzati in HDPE (polietilene ad alta densità). Questo è un materiale di alta qualità che è resistente agli agenti atmosferici, impermeabile, resistente al gelo ai raggi UV e all'umidità. I pannelli sono composti da tre strati con un nucleo di granulato nero riciclato al 100%. Tappi di protezione in gomma o polipropilene con i quali si proteggono i principali profili strutturali dalle condizioni atmosferiche avverse, salvaguardando al tempo stesso la salute degli utenti; disponibili nei colori grigio e nero. Viteria e bulloni realizzati in acciaio inox AISI 304 e AISI 316 o zincati, protetti da agenti atmosferici e per la sicurezza degli utenti con tappi in poliammide.

ARTICOLO CERTIFICATO TUV-Rheinland EN1176

### Dimensioni (cm)

84x21x130h

### ETA' D'USO

1/8

### PAVIMENTAZIONE m<sup>2</sup>

-

### HIC (m)

-

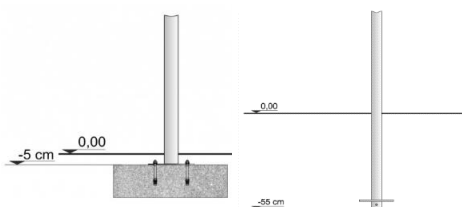
### AREA DI SICUREZZA (cm)

384x321

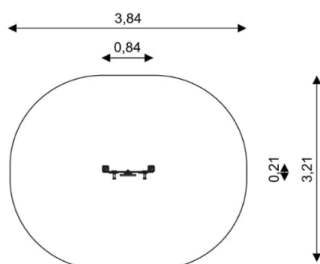
### FREQUENTAZIONE MASSIMA CONTEMPORANEA

2

### ANCORAGGIO AL SUOLO



### INGOMBRO



### FOTO ARTICOLO



12100 CUNEO - VIA MONDOLE' 10 Tel. 0171 348302

C.F. - P.IVA 01976920049 - Reg. Imprese di Cuneo 01976920049

www.lalucerna.it - Email : info@lalucerna.it